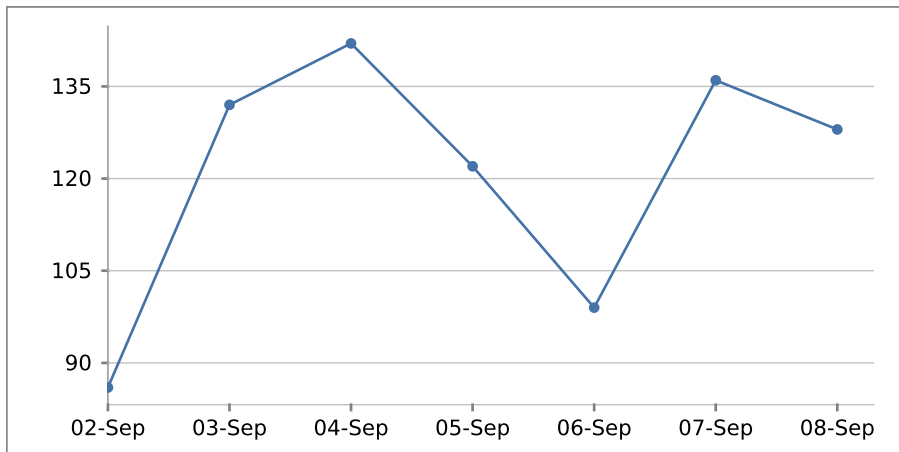


Besuche

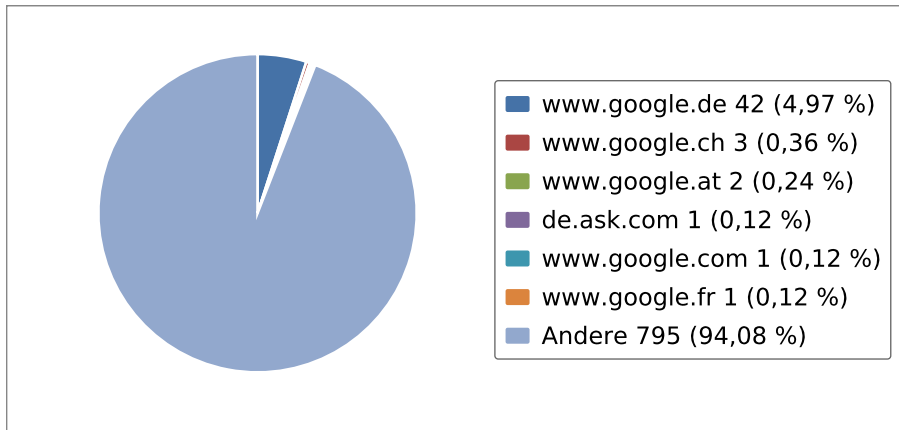
Alle Seitenaufrufe von einem Computer werden zu einem Besuch zusammengefasst. Die Besuche werden anhand der IP-Adresse und der Browserkennung eindeutig identifiziert. Da es sein kann, dass sich mehrere Menschen einen Computer teilen (z.B. im Internet-Café), ist die Anzahl der Besuche nicht identisch mit der Anzahl der Besucher.



Wochentag	Datum	Besuche
Montag	02-Sep-13	86
Dienstag	03-Sep-13	132
Mittwoch	04-Sep-13	142
Donnerstag	05-Sep-13	122
Freitag	06-Sep-13	99
Samstag	07-Sep-13	136
Sonntag	08-Sep-13	128
Summe		845
Durchschnitte		121

Suchmaschinen

Anhand dieser Auswertung können Sie feststellen, welche Suchmaschinen Ihre Besucher nutzen. Außerdem sehen Sie, wie viele Besucher über die jeweiligen Suchmaschinen auf Ihre Seiten gekommen sind.



Suchmaschinen	Besuche	%
www.google.de	42	4,97 %
www.google.ch	3	0,36 %
www.google.at	2	0,24 %
de.ask.com	1	0,12 %
www.google.com	1	0,12 %
www.google.fr	1	0,12 %
Andere	795	94,08 %
Summe	845	100,00 %

Suchbegriffe

In der Tabelle sehen Sie die Suchbegriffe, über die Ihre Homepage am häufigsten gefunden wurde. Pro Zeile steht ein Suchbegriff. Wenn z.B. jemand Ihre Homepage mit der Phrase "Auto reparieren" gefunden hat, werden sowohl "Auto" als auch "reparieren" als eigenständiger Begriff in der Tabelle angezeigt.

Suchbegriffe	Besuche	%
marketing	3	5,36 %
rede	3	5,36 %
zweibr	2	3,57 %
vorstand	2	3,57 %
cken	2	3,57 %
materialarten	2	3,57 %
der	1	1,79 %

Suchbegriffe	Besuche	%
daniel	1	1,79 %
tod	1	1,79 %
ffnung	1	1,79 %
einweihung	1	1,79 %
unternehmensf	1	1,79 %
kollegen	1	1,79 %
prof	1	1,79 %
fungskriterien	1	1,79 %
katz	1	1,79 %
zweigstelle	1	1,79 %
reichling	1	1,79 %
martin	1	1,79 %
betrieblichen	1	1,79 %
chentlicher	1	1,79 %
funktionale	1	1,79 %
wer	1	1,79 %
bank	1	1,79 %
einstellungstheorie	1	1,79 %
vorlesungsskript	1	1,79 %
gnanzgesetz	1	1,79 %
bericht	1	1,79 %
den	1	1,79 %
analyse	1	1,79 %
eines	1	1,79 %
schiwy	1	1,79 %
hrung	1	1,79 %
verabschiedung	1	1,79 %
definition	1	1,79 %
einladung	1	1,79 %
verschiedene	1	1,79 %
friseure	1	1,79 %
materialversorgungs	1	1,79 %

Suchbegriffe	Besuche	%
teil	1	1,79 %
materialwirtschaft	1	1,79 %
zum	1	1,79 %
vortragstechniken	1	1,79 %
arten	1	1,79 %
beruft	1	1,79 %
mmittelstand	1	1,79 %
funktionsbereiche	1	1,79 %
nach	1	1,79 %
Summe	56	100,00 %

Am häufigsten aufgerufene Seiten

Sie sehen, welche Seiten am häufigsten aufgerufen wurden. Gezählt werden nur die Seiten, die vollständig geladen wurden. Einzelne Seitenbestandteile, wie Bilder oder andere Elemente, werden nicht einzeln gezählt. Dazu gehören alle Dateien mit den Endungen .png, .jpg, .jpeg, .gif, .swf, .css, .class und .js.

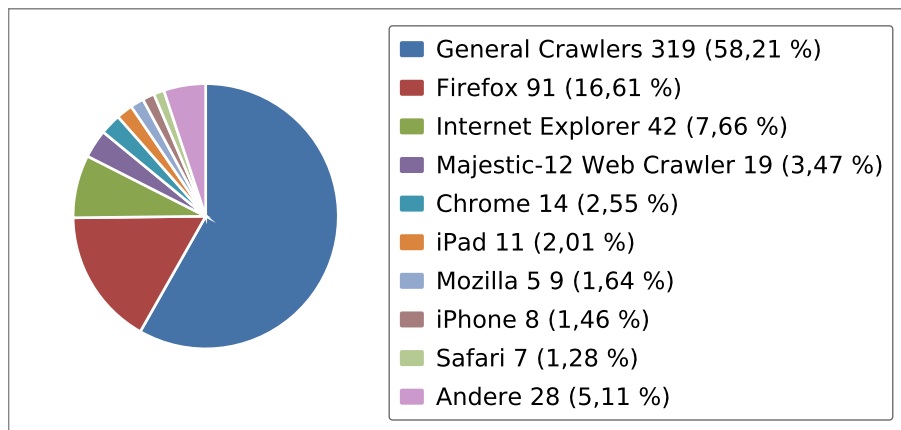
Am häufigsten aufgerufene Seiten	Seitenaufrufe	%
/index.htm	124	7,65 %
/tagebuch.htm	28	1,73 %
/Mittelstand.html	23	1,42 %
/studium.htm	20	1,23 %
/downloads/internationalesMarketingVorlesungNetVersion.pdf	19	1,17 %
/Marketing.htm	19	1,17 %
/2004bMedienMarketing.htm	17	1,05 %
/aktuell.htm	17	1,05 %
/studiumws13.htm	16	0,99 %
/indexSS13.htm	16	0,99 %
/tagebuch0109.htm	15	0,93 %
/indexWS12.htm	15	0,93 %
/spezial.htm	15	0,93 %
/digitales Medien-Marketing.htm	15	0,93 %
/tagebuch0108b.htm	14	0,86 %
/downloads/Funktionsbereicheau.ppt	14	0,86 %

Am häufigsten aufgerufene Seiten	Seitenaufrufe	%
/tagebuch1210.htm	14	0,86 %
/tagebuchfachhochschulezweibruecken.htm	13	0,80 %
/tagebuch0108.htm	13	0,80 %
/archiv.htm	13	0,80 %
/tagebuch0111.htm	12	0,74 %
/downloads/ADGufue.pdf	12	0,74 %
/regionalmarketing.htm	12	0,74 %
/tagebuch0208b.htm	12	0,74 %
/tagebuch0201.htm	12	0,74 %
/tagebuch030301.htm	12	0,74 %
/tagebuch0203.htm	12	0,74 %
/tagebuch0202.htm	11	0,68 %
/Digital Media Marketing.htm	11	0,68 %
/tagebuch030701.htm	11	0,68 %
/tagebuch030101.htm	11	0,68 %
/marketing2012.htm	11	0,68 %
/2003bMedienMarketing.htm	11	0,68 %
/tagebuch0206.htm	11	0,68 %
/diplom01.html	11	0,68 %
/2002MedienMarketing.htm	11	0,68 %
/diplom98.htm	11	0,68 %
/studiumneu.htm	11	0,68 %
/downloads/bwl2.pdf	11	0,68 %
/tagebuch0111b.htm	11	0,68 %
/tagebuch13006.htm	10	0,62 %
/marketingSS2013.htm	10	0,62 %
/tagebuch13007.htm	10	0,62 %
/tagebuch13004c.htm	10	0,62 %
/bwl2012.htm	10	0,62 %
/studiumss2013.htm	10	0,62 %
/tagebuch0201b.htm	10	0,62 %
/tagebuch0201c.htm	10	0,62 %

Am häufigsten aufgerufene Seiten	Seitenaufrufe	%
Andere	874	53,92 %
Summe	1.621	100,00 %

Browser

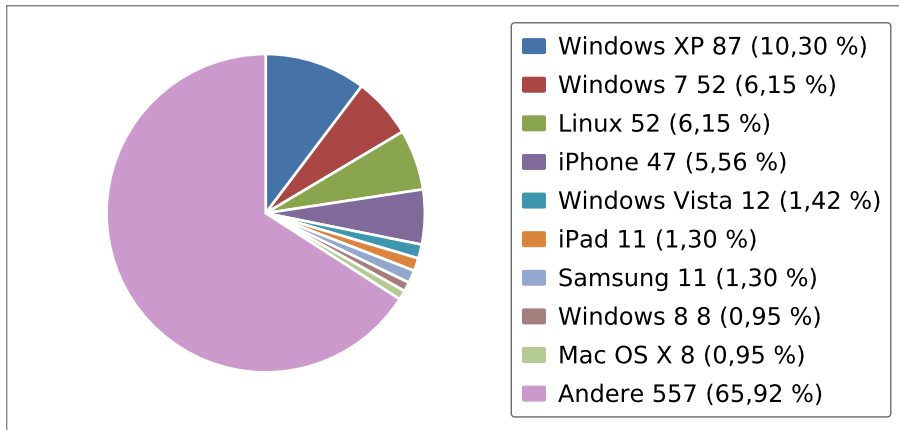
In diesem Diagramm sehen Sie, welche Browser Ihre Besucher benutzen. So wissen Sie beispielsweise, für welche Browser Sie Ihre Homepage optimieren müssen



Browser	Besuche	%
General Crawlers	319	58,21 %
Firefox	91	16,61 %
Internet Explorer	42	7,66 %
Majestic-12 Web Crawler	19	3,47 %
Chrome	14	2,55 %
iPad	11	2,01 %
Mozilla 5	9	1,64 %
iPhone	8	1,46 %
Safari	7	1,28 %
Andere	28	5,11 %
Summe	548	100,00 %

Betriebssysteme

Sie sehen, welche Betriebssysteme Ihre Besucher benutzen. Diese Informationen helfen Ihnen herauszufinden, für welche Betriebssysteme Sie Ihre Homepage eventuell optimieren sollten.



Betriebssysteme	Besuche	%
Windows XP	87	10,30 %
Windows 7	52	6,15 %
Linux	52	6,15 %
iPhone	47	5,56 %
Windows Vista	12	1,42 %
iPad	11	1,30 %
Samsung	11	1,30 %
Windows 8	8	0,95 %
Mac OS X	8	0,95 %
Andere	557	65,92 %
Summe	845	100,00 %

Verweisende Seiten

Sie sehen, über welche Seiten Ihre Besucher auf Ihre Homepage weitergeleitet wurden. Verweisende Seiten können andere Homepages sein, aber auch Suchmaschinen. Es wird die komplette URL angezeigt.

Verweisende Seiten	Besuche	%
www.google.de/url	41	4,85 %
www.google.de/	6	0,71 %
www.google.de/imgres	6	0,71 %
www.bing.com/search	4	0,47 %

Verweisende Seiten	Besuche	%
www.fh-kl.de/fachbereiche/bw/fachbereich/team/professoren/prof-dr-helmut-reichling.html	3	0,36 %
www.google.ch/url	3	0,36 %
www.google.at/url	2	0,24 %
maldb.com/www.mittelstand-marketing.de/	1	0,12 %
Andere	779	92,19 %
Summe	845	100,00 %

Besuche aus Kontinenten

In dieser Auswertung sehen Sie von welchem Kontinent Ihre Besucher kommen.

Kontinente	Besuche	%
Europe	225	49,60 %
North America	210	46,23 %
Asia	19	4,17 %
Summe	454	100,00 %

Besuche aus Ländern

In dieser Auswertung sehen Sie aus welchem Land Ihre Besucher kommen. So wissen Sie, auf welche Länder Sie Ihre Homepage ausrichten sollten oder für welche Länder noch Optimierungsbedarf besteht.

Länder	Besuche	%
United States	207	45,63 %
Germany	139	30,56 %
France	62	13,69 %
China	15	3,37 %
Netherlands	5	1,19 %
United Kingdom	4	0,99 %
Russia	4	0,99 %
S. Korea	3	0,60 %
Canada	3	0,60 %
Austria	2	0,40 %
Sweden	2	0,40 %
Switzerland	2	0,40 %

Länder	Besuche	%
Hong Kong	1	0,20 %
Lithuania	1	0,20 %
Romania	1	0,20 %
Norway	1	0,20 %
Poland	1	0,20 %
Ukraine	1	0,20 %
Summe	454	100,00 %

Besuche aus Städten

In dieser Auswertung sehen Sie aus welcher Stadt Ihre Besucher kommen.

Städte	Besuche	%
US: Mountain View	103	22,60 %
FR:	57	12,49 %
US:	54	11,89 %
DE:	45	9,91 %
US: Seattle	35	7,73 %
DE: Berlin	24	5,35 %
CN:	8	1,78 %
CN: Beijing	6	1,39 %
NL: Amsterdam	5	1,19 %
FR: Grasse	5	1,19 %
GB:	4	0,99 %
DE: Meinerzhagen	4	0,79 %
US: Wilmington	3	0,59 %
DE: Hamburg	3	0,59 %
US: Chicago	3	0,59 %
CA: Ottawa	3	0,59 %
RU:	3	0,59 %
DE: Friedberg	2	0,40 %
DE: H?st	2	0,40 %
KR: Seoul	2	0,40 %
DE: Neuss	2	0,40 %



Wöchentlicher Bericht 02-Sep-2013 - 08-Sep-2013

1&1 WebAnalytics für mittelstand-marketing.de

Städte	Besuche	%
DE: Kiez	2	0,40 %
DE: Bremen	2	0,40 %
Andere	79	17,33 %
Summe	454	100,00 %